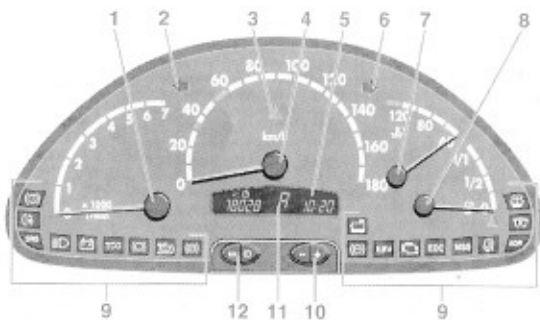


Kombi-Instrument (17)



- 1 Drehzahlmesser
- 2 Blinklichtkontrolle, links
- 3 ASR-Warnleuchte 
- 4 Tachometer
- 5 Multifunktionsanzeige
- 6 Blinklichtkontrolle, rechts
- 7 Kühlmitteltemperaturanzeige
- 8 Kraftstoffvorratsanzeige mit Reservewarnleuchte
- 9 Kontrollleuchten
- 10 Instrumentenbeleuchtung heller/dunkler
- 11 Anzeige Sprintshift – Getriebe
- 12 Taste für Umstellung Gesamt/Tages-Kilometerzähler
Taste für Umstellung Uhr

Kontrollleuchtersymbole

-  Bremsflüssigkeitsstand zu niedrig
-  Nebelschlussleuchte
-  Airbag gestört
-  Fernlicht eingeschaltet
-  Batterie wird nicht geladen
-  Bremsbeläge abgenutzt
-  Motorölstand zu niedrig
-  Feststellbremse angezogen
-  Kühlmittelstand zu niedrig
-  Anti-Blockier-System (ABS) gestört
-  Elektronische Bremskraftverteilung (EBV) gestört
-  Motorsteuergerät gestört (Dieselmotor)
-  Antriebs-Schlupf-Regelung (ASR) gestört oder Anfahrassistent gestört (Fahrzeuge mit "Sprintshift")
-  Vorglühen (Dieselmotor)
-  Wasserstand Scheibenwaschanlage zu niedrig

Kontrollleuchte (12)



Wasser im Dieselfilter

Schalter (12)



Heizbare Heckscheibe (Sprinter 313)



Nebelschlussleuchte



Leuchtweitenregulierung



Allradantrieb



Differentialsperre



Geländeuntersetzung



Antriebs-Schlupf-Regelung